

On peut les considérer comme des vues complémentaires ou auxiliaires. Elles se présentent comme une variante simplifiée des vues en coupe et permettent de définir avec exactitude une forme, un contour, un profil en éliminant un grand nombre de tracés inutiles.

Les sections sont définies de la même manière que les coupes : plan de coupe, flèches, etc.

**1. Principe :** Dans une coupe normale toutes les parties au-delà du plan de coupe sont dessinées. Dans une section, seule la partie coupée est dessinée, là où la matière est réellement coupée ou sciée.

Principe :

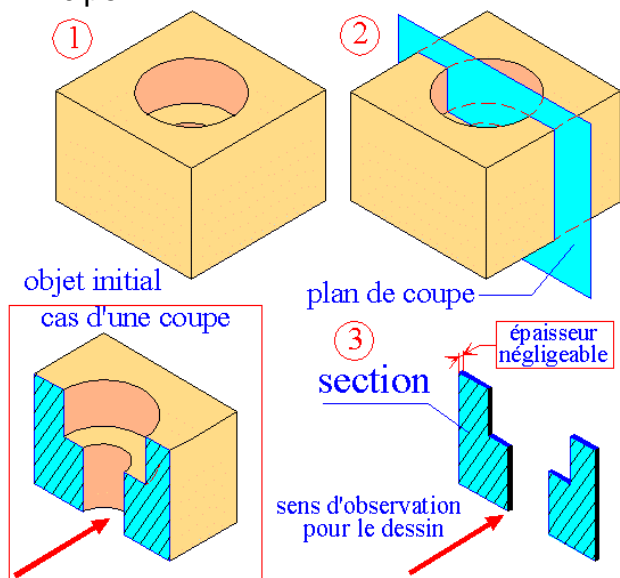


Figure 38

**CINEMATIQUE**

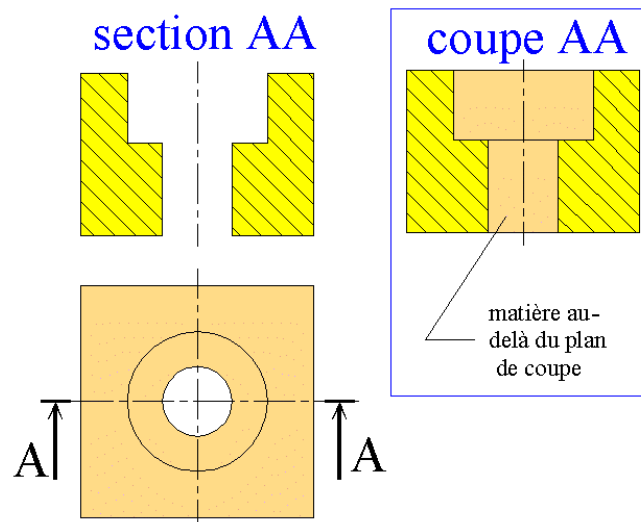


Figure 39  
Représentation normalisée :  
représentation normalisée

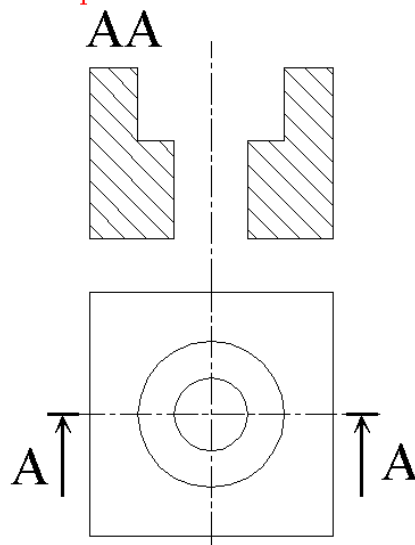


Figure 40

**2. Comparaison entre coupe, demi-coupe et section**

Dans une section, seule la partie coupée est dessinée, là où la matière est réellement coupée. Dans une coupe, en plus de la partie coupée, toutes les parties visibles au-delà du plan de coupe sont dessinées. Dans une demi-coupe, seule une moitié de vue est dessinée en coupe, l'autre moitié reste en mode de représentation normal. Figure 41

