



# CRIC ÉLECTRIQUE

## NOTICE D'UTILISATION

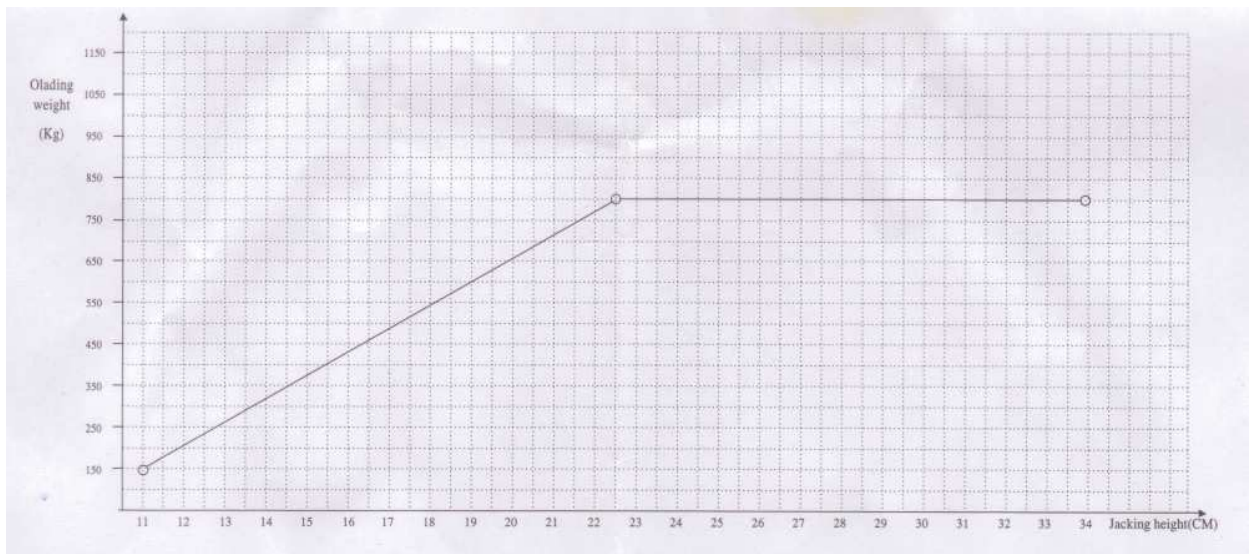
Réf : 09222 Type: AD-JC01

Nous vous remercions pour l'achat que vous venez d'effectuer.

Avant une première utilisation de cet appareil nous vous conseillons de prendre connaissance de la présente notice.

### I) CARACTÉRISTIQUES TECHNIQUES

- 1- Cric utilisable pour un véhicule dont le poids n'excède pas 2000Kg
- 2- Branchement du cordon dans la prise allume cigare de votre véhicule Voltage 13,5V DC  $\pm 1V$ - Circuit protégé par un fusible de 10A
- 4- Hauteur de l'ensemble : 22cm hauteur de levage : de 12cm à 35cm
- 5- Masse de l'appareil : 4,10Kg
- 6- Performance de levage : 800Kg avec un maximum de 1000Kg
- 7- Avant utilisation, merci de regarder le graphique ci-dessous indiquant les possibilités de levage en fonction de la hauteur à lever.



### II) UTILISATION

- 1- Vérifier que le véhicule est stationné sur un revêtement suffisamment solide et stable
- 2- Brancher la prise dans l'allume cigare de votre automobile.
- 3- Le sabot du cric doit être placé sous une partie plane et solide du dessous du véhicule, le cric reposant sur un sol stable.
- 4- Appuyer sur la touche "UP" du boîtier de contrôle jusqu'à ce que le sabot vienne en contact avec le dessous du véhicule. Appuyer sur "UP" de façon continue jusqu'à obtenir la hauteur de levage désirée.
- 5- Appuyer sur la touche "DOWN" du boîtier de contrôle pour descendre le véhicule après réparation.